

بسمه تعالی

دانشگاه علوم پزشکی و خدمات بهداشتی درمانی بیرجند
مرکز فناوری اطلاعات و ارتباطات



بدانیم که؟!؟

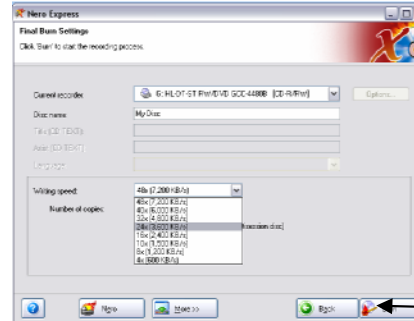
تهیه کنندگان:

مریم نجفی

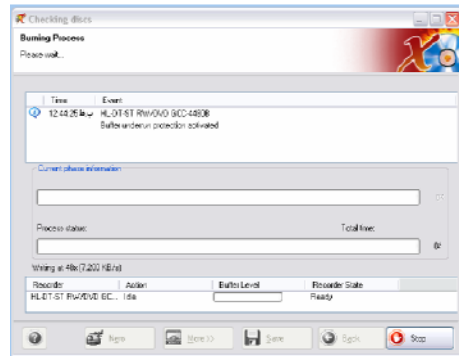
مهدی گنجی - مهدی توسلیان

2

۸ _ در پایان کلید **Burn** را انتخاب کنید.

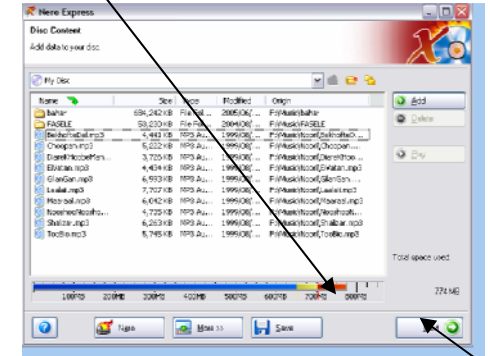


۹ _ منو رایت سی دی :



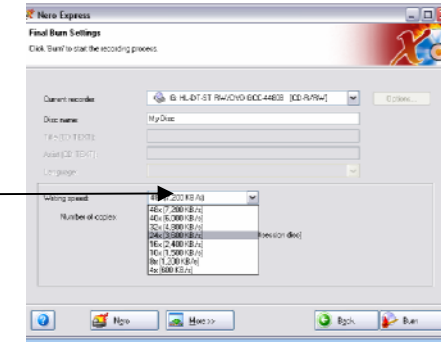
اراده کنید که استاد تحول
باشید نه قربانی آن

۵ _ سپس حجم فایل‌های انتخاب شده در نوار زیر نشان داده می شود که اگر رنگ انتهای نوار قرمز باشد به این معنی است که حجم فایلها بیشتر از حجم سی دی می باشد که باید از فایل‌های انتخابی تعدادی حذف شوند .

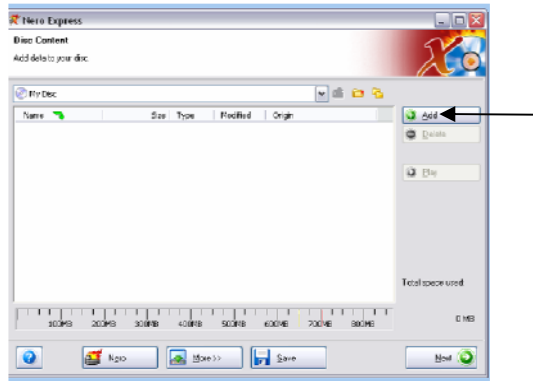


۶ _ کلید Next را انتخاب میکنیم.

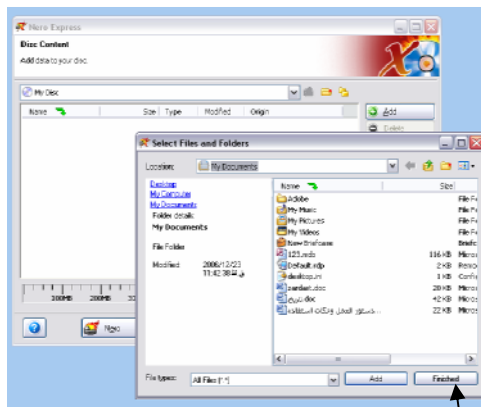
۷ _ در منو باز شده بعدی شما میتوانید سرعت رایت سی دی را بر حسب نیاز انتخاب کنید



۳ _ برای انتخاب داده های مورد نظر کلید Add را انتخاب کنید.



۴ _ سپس بعد از انتخاب فایل های مورد نظر کلید Finished را انتخاب کنید.



رایت به صورت : Data

اصولا کلیه فایل های کامپیوتر Data میگوئیم و مهمترین و اصلی ترین نوع حالت رایت خواهد بود . برای رایت به صورت Data بعد از باز کردن برنامه Nero

۱ _ گزینه data را انتخاب کنید



۲ _ گزینه Make Data cd را انتخاب کنید.



آموزش مقدماتی Nero

ما در این مجموعه آموزشی سعی خواهیم کرد اصول اولیه رایت را برای کاربرانی که تازه با Nero آشنا شده اند را به صورت مختصر توضیح دهیم .

Nero چیست ؟

Nero محبوبترین و یکی از قدرتمندترین نرم افزارهای رایت سی دی در دنیاست که با توجه به قابلیت های فراوان آن هر روز بر تعداد کاربران خود در سراسر دنیا افزوده است.

آشنایی با محیط نرم افزار در حالت Nero Burning Rom

بعد از نصب نرم افزار و ثبت آن از زیر مجموعه نرم افزارهای ویندوز خود برای ورود در حالت Nero Burning Rom به دنبال مسیر ذیل بروید :

Start > programs > Nero > Nero startsmart

