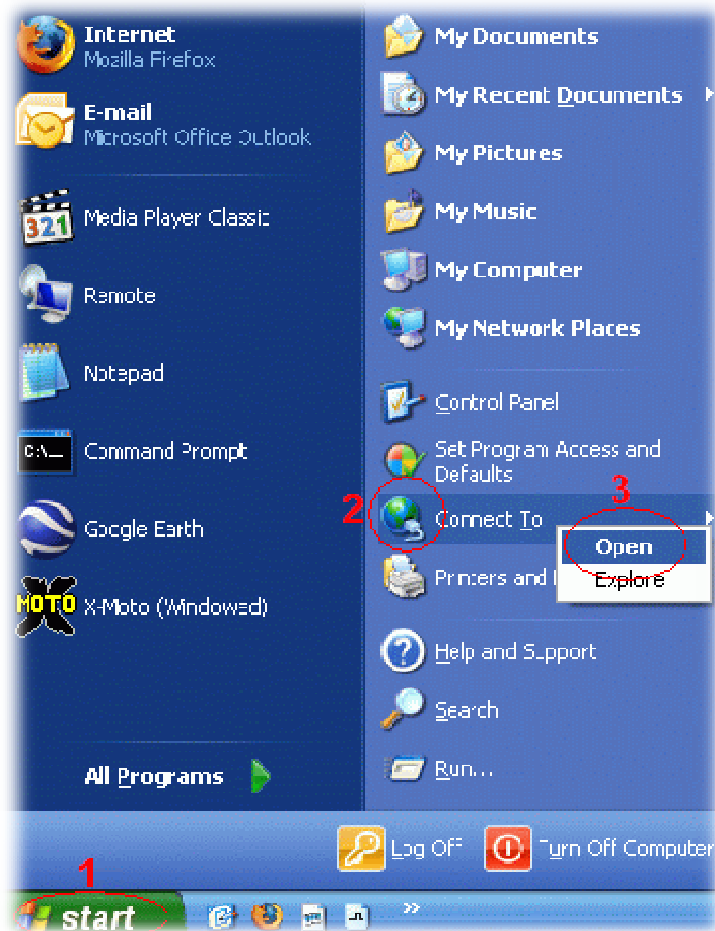


## چگونه یک PPPOE Connection بسازیم

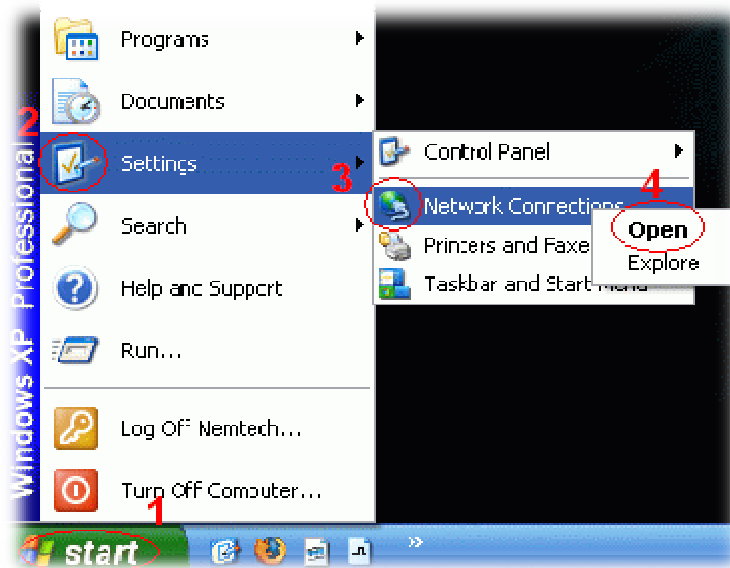
1. نخست بر روی دکمه Start پایین صفحه سمت چپ کلیک کنید.
2. بر روی قسمت Connect To راست کلیک کنید.
3. گزینه Open را انتخاب کنید.



(شماره 1-01)

اگر ویندوز شما در حالت قدیمی قرار دارد به صورت زیر عمل کنید.

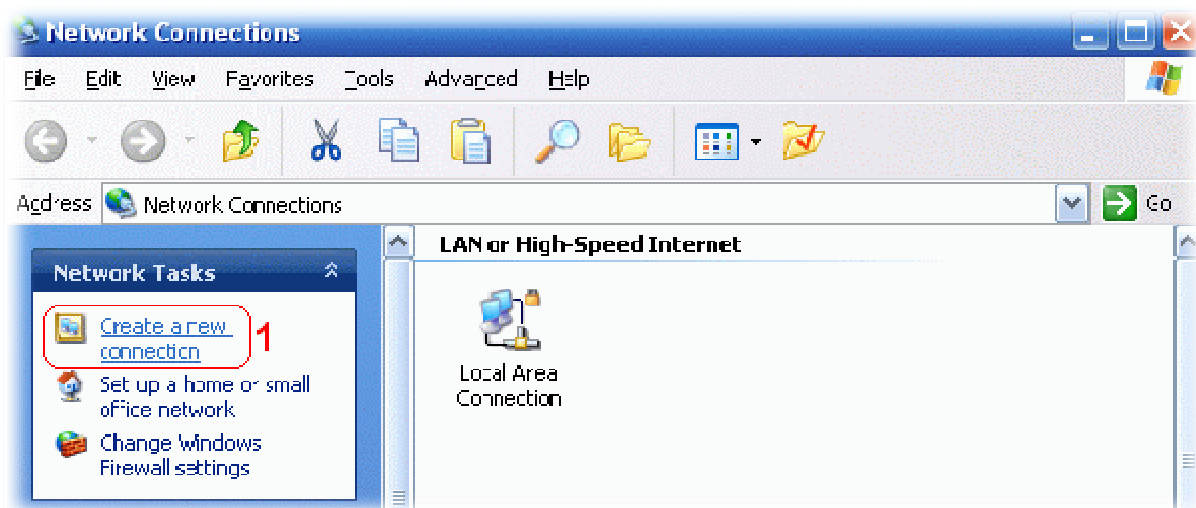
1. نخست بر روی دکمه Start پایین صفحه سمت چپ کلیک کنید.
2. سپس داخل قسمت Setting روی گزینه Network Connections راست کلیک کنید.
3. گزینه Open را انتخاب کنید.



(شماره 1-02)

پنجره Network Connections برای شما نمایان می شود.

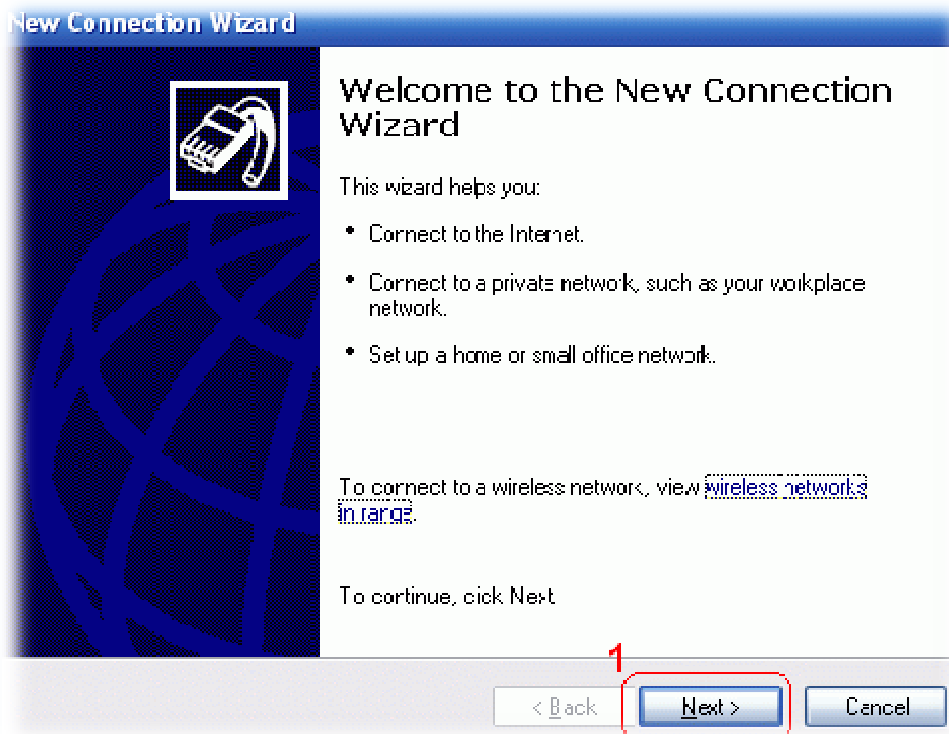
1. بالای صفحه سمت چپ روی قسمت Create a new connection کلیک کنید.



(شماره 1,03)

پنجره ساختن یک اتصال جدید باز می شود.

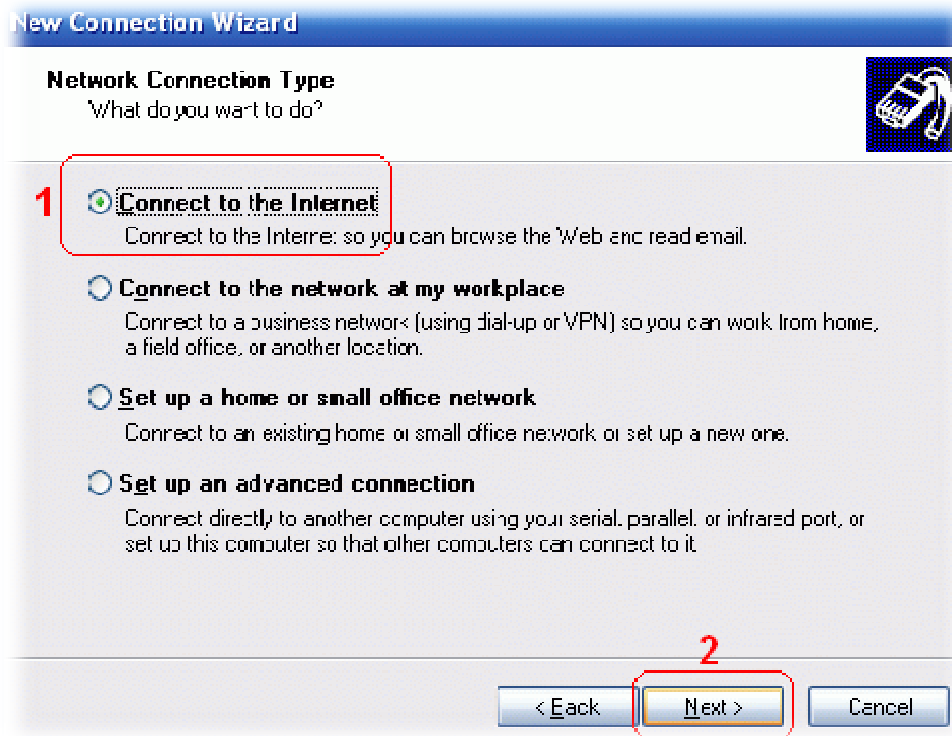
1. روی دکمه Next کلیک کنید



شماره (1,04)

در صفحه بعد نوع اتصال را انتخاب باید کرد.

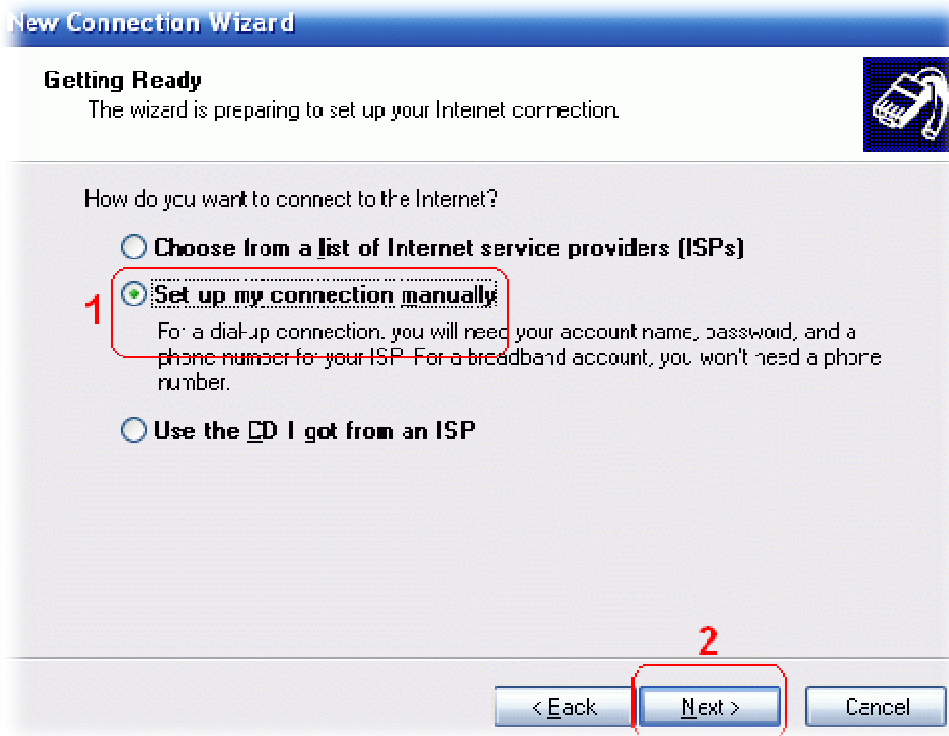
1. گزینه Connect to the Internet را انتخاب کنید.
2. دکمه Next را فشار دهید.



(شماره 1,05)

صفحه بعد نمایان می شود.

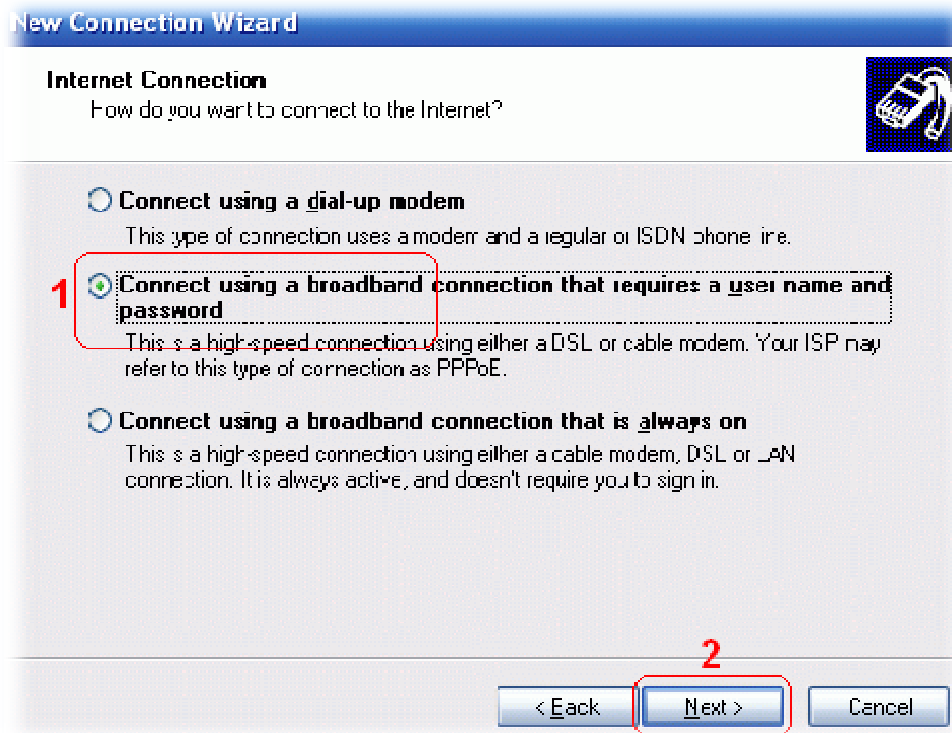
1. گزینه Setup my Connection Manually، ساختن اتصال به صورت دستی را انتخاب کنید.
2. کلید Next را فشار دهید.



(شماره 1,06)

در صفحه بعد حالات مختلف متصل شدن به اینترنت را مشاهده میکند.

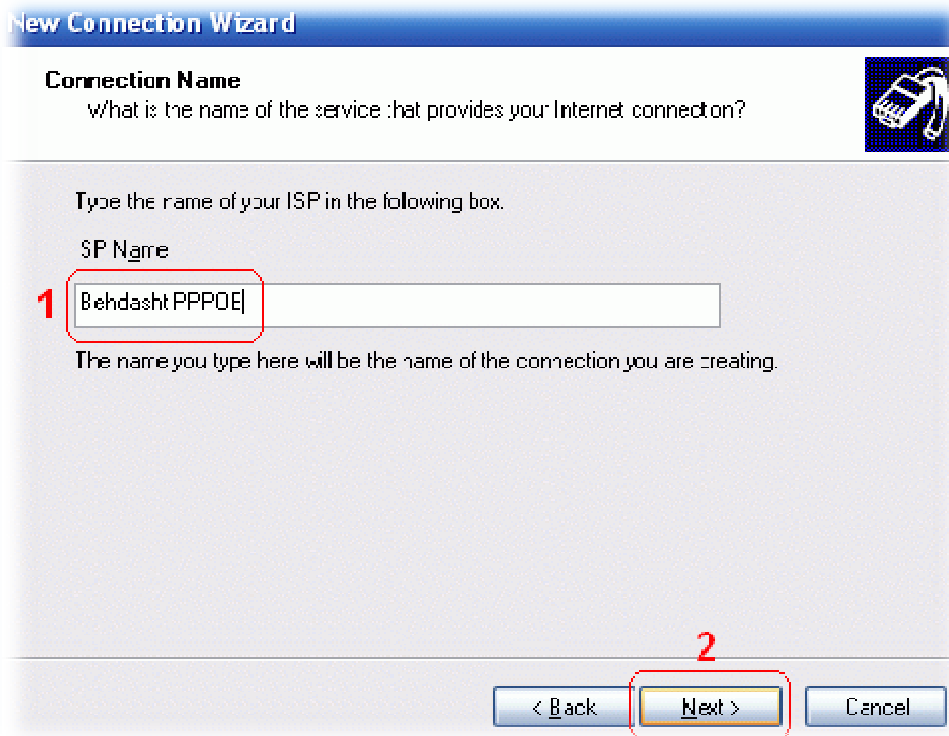
1. گزینه PPPOE و یا همان Connect using a broadband را انتخاب کنید.
2. دکمه Next را فشار دهید.



شماره (1,07)

انتخاب یک نام برای PPPOE شما.

1. در قسمت ISP Name نام اتصال خود را بنویسید، این نام هر چیز میتواند باشد، شما Behdasht PPPOE را انتخاب کنید.
2. دکمه Next را فشار دهید.



(شماره 1,08)