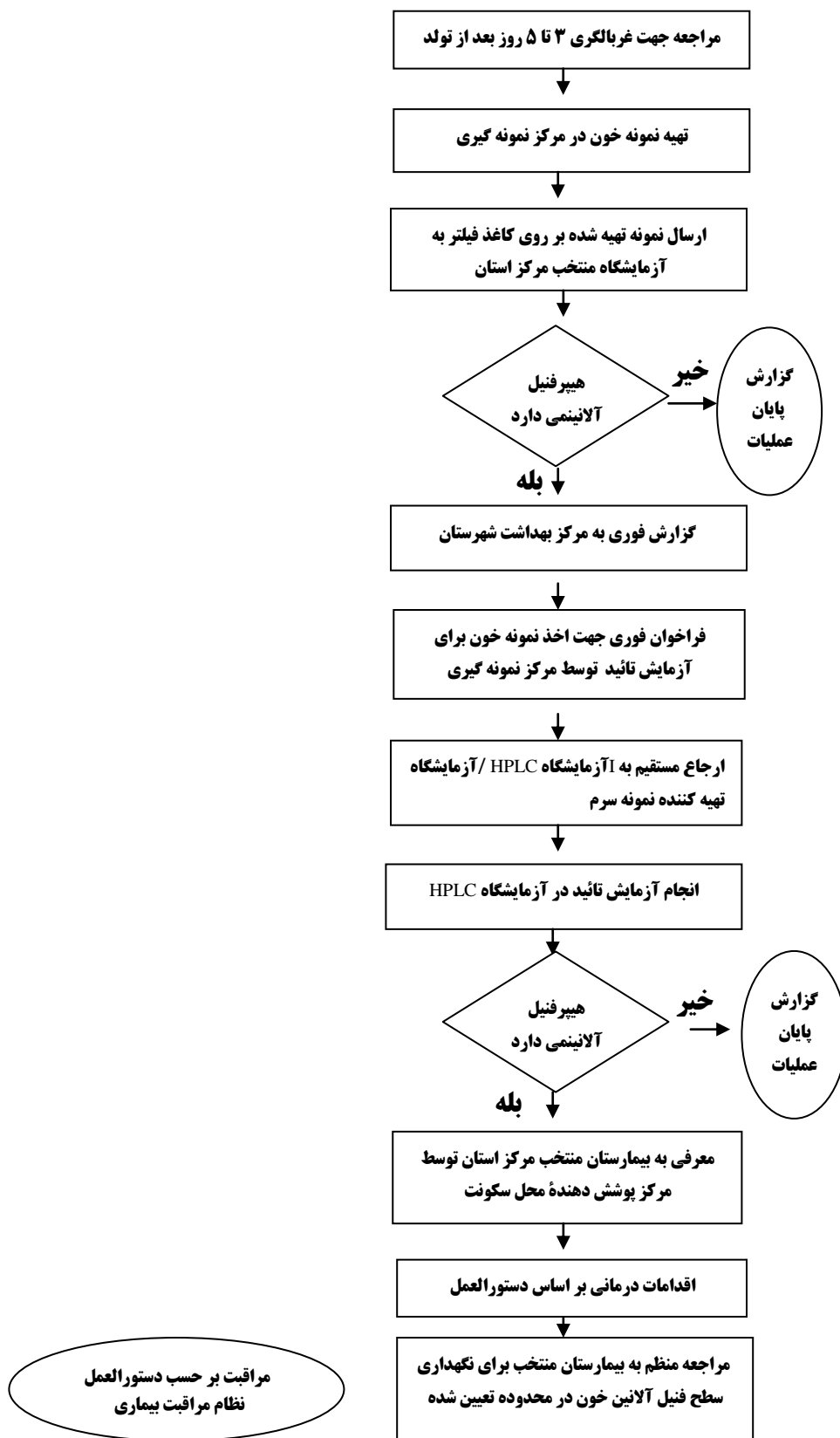
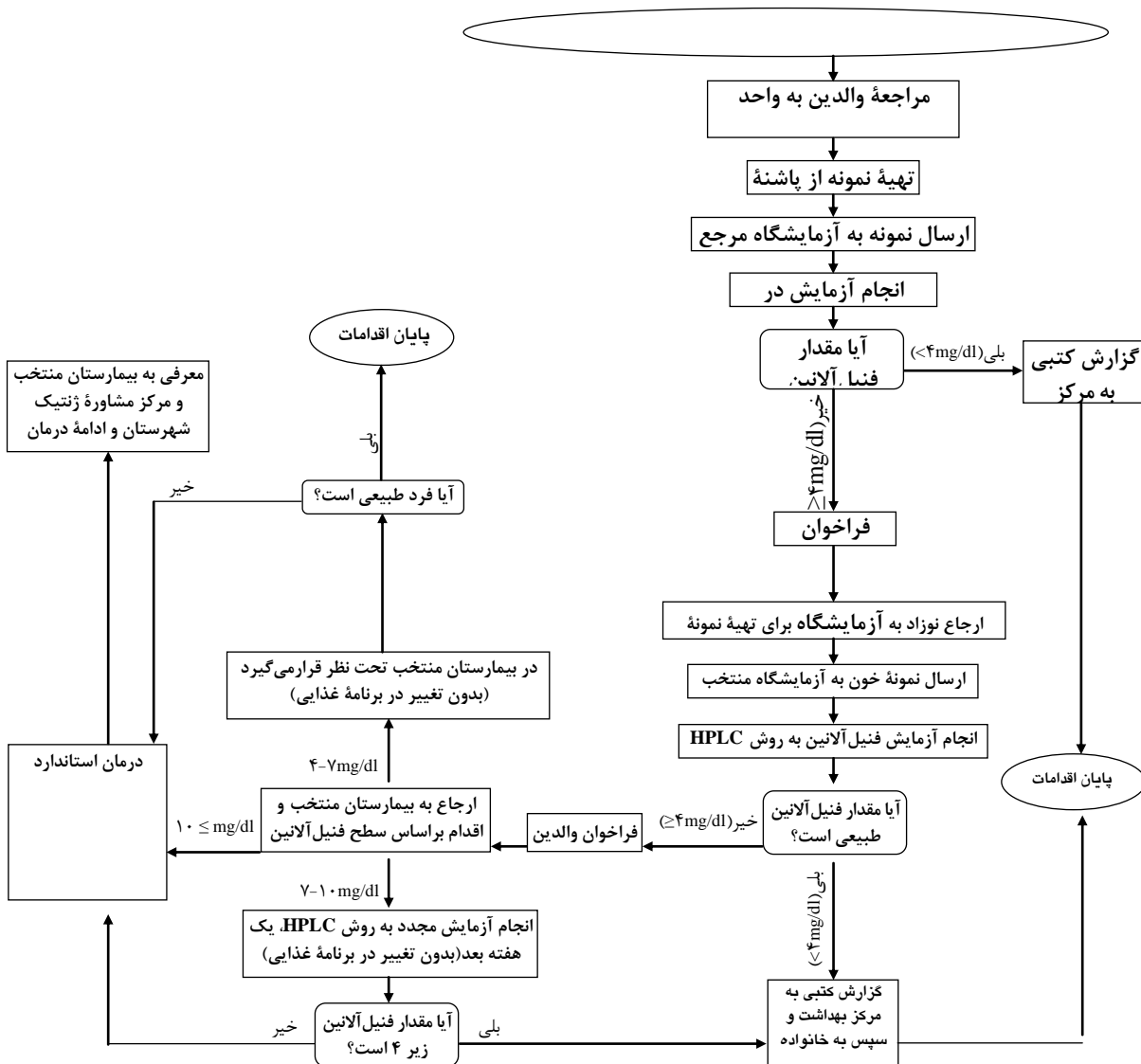


## فرآیند غربالگری پی.کی.یو. در نوزادان



# الگوریتم اقدامات آزمایشگاهی

## در برنامه غربالگری نوزادی PKU



والدین نوزاد می توانند برای انجام آزمایش به روش HPLC مستقیماً به آزمایشگاه تعیین شده مراجعه کنند. در صورت عدم دسترسی به این آزمایشگاه، نمونه خون نوزاد در آزمایشگاه تعیین شده شهرستان محل سکونت تهیه می شود و برای آزمایش به روش HPLC ارسال می شود.

در صورتی که فنیل آلانین بالای  $20 \text{ mg/dl}$  باشد، باید به طور کلی مراحل مختلف دریافت نمونه خون، انجام آزمایش، ارائه نتیجه آزمایش، و در صورت تأیید، ارجاع نوزاد به بیمارستان منتخب طی ۷۲ ساعت انجام شود.