

بازدم عمیق از راه بینی انجام دهید اسپری را مقابل یکی از مجاری قرار دهید و مجرای دیگر را ببندید و بقیه مراحل را مثل بخش قبل تکرار کنید و در پایان مجرا را بسته و با مجرای دیگر روش را تکرار کنید.

در مواردی که پزشک شما جهت دریافت کمتر دارو استفاده از دارو را با فاصله از دهان تجویز میکند :

در این صورت پس از بازدم عمیق از طریق بینی قسمت دهانی اسپری را در فاصله ۵/۲ - ۵ سانتیمتری دهان باز نگه داشته و سپس بقیه مراحل را مطابق قبل تکرار کنید

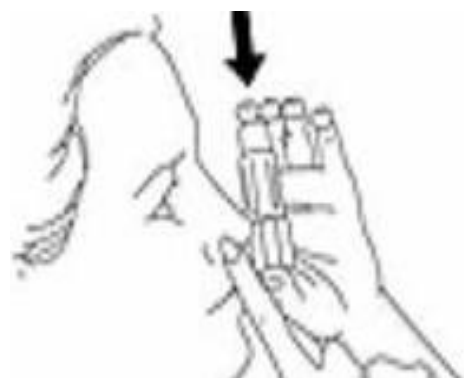
۲. قسمت دهانی اسپری را به صورتی در داخل دهان قرار دهید که سوراخ آن به سمت گلو قرار گیرد .

۳. مقدار دارو را با فشردن بروی کپسول آزاد کنید و از طریق دهان عمل دم را انجام دهید.

۴. برای چند ثانیه نفس خود را نگه دارید.

۵. بازدم را بالهای غنچه انجام دهید.

نحوه استفاده از اسپری از طریق بینی



هدف از استفاده از داروهای استنشاقی

* تسکین تنگی نفس
* رقیق کردن ترشحات تنفسی
و دفع اسانتر آنها
* پیشگیری از تجمع ترشحات تنفسی

نحوه ی استفاده از اسپری از طریق دهان



۱. بازدم عمیق از راه بینی انجام دهید.



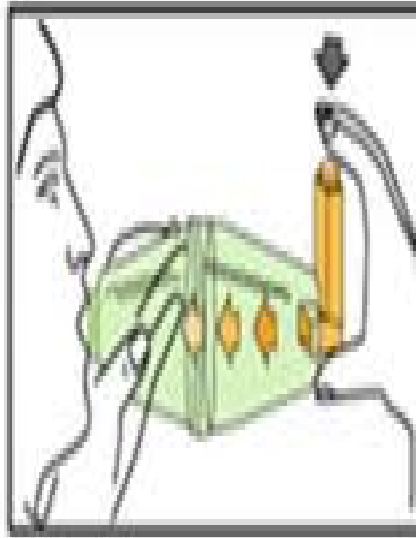
دانشگاه علوم پزشکی و خدمات بهداشتی درمانی تهران

روش استفاده از اسپری های استنشاقی



زیر نظر سرکار خانم نصیری زاده
فهیمة یزدان پرست

سپس ۱-۲ دقیقه صبر کنید و پاف
بعدی را بزنیید و مراحل را تکرار
کنید .



جهت تیز کردن دمیار دو قسمت
انرا از هم جدا کرده و با اب ۴۰-۵۰
درجه بشویید و به طور طبیعی
بگذارید خشک شود.

منابع:

کتاب تایلور

www.google.com

نحوه ی استفاده از دمیار



هرگاه بیمار از روشهای قبلی
استفاده کند ولی نتیجه مطلوب
حاصل نشود استفاده از این روش
توصیه میشود

روش کار

اسپری را به سر دمیار متصل
کنید و قسمت دیگر را در دهان
قرار دهید یک پاف بزنیید و ۲۰ ثانیه
داخل ان نفس بکشید سعی کنید
دهان شما به دمیار فیکس باشد