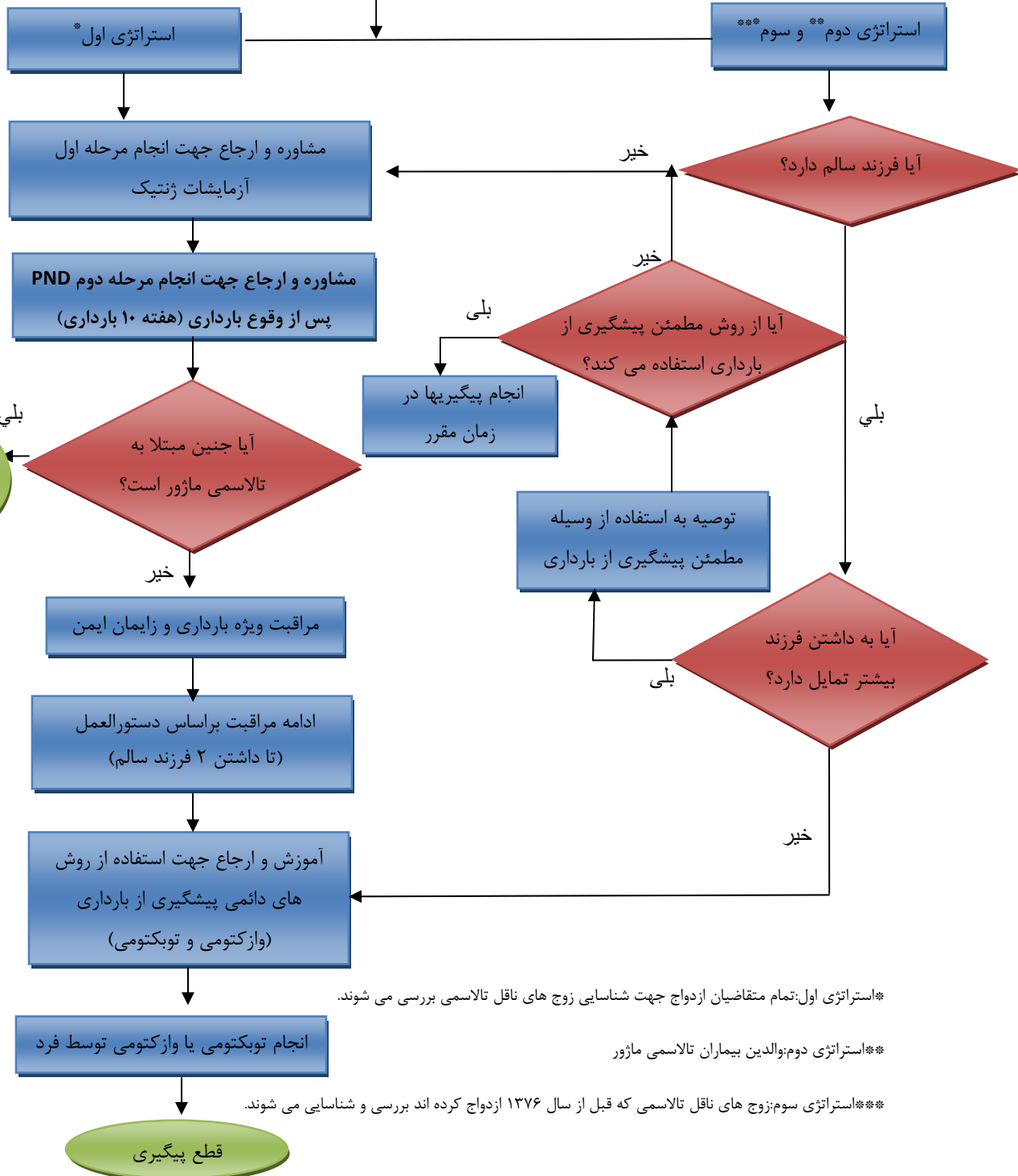


# فرایند مراقبت از زوجهای ناقل تالاسمی

شناسایی زوج ناقل تالاسمی در واحد بهداشتی



\*\*استراتژی اول: تمام متقاضیان ازدواج جهت شناسایی زوج های ناقل تالاسمی بررسی می شوند.

\*\*استراتژی دوم: والدین بیماران تالاسمی ماژور

\*\*استراتژی سوم: زوج های ناقل تالاسمی که قبل از سال ۱۳۷۶ ازدواج کرده اند بررسی و شناسایی می شوند.